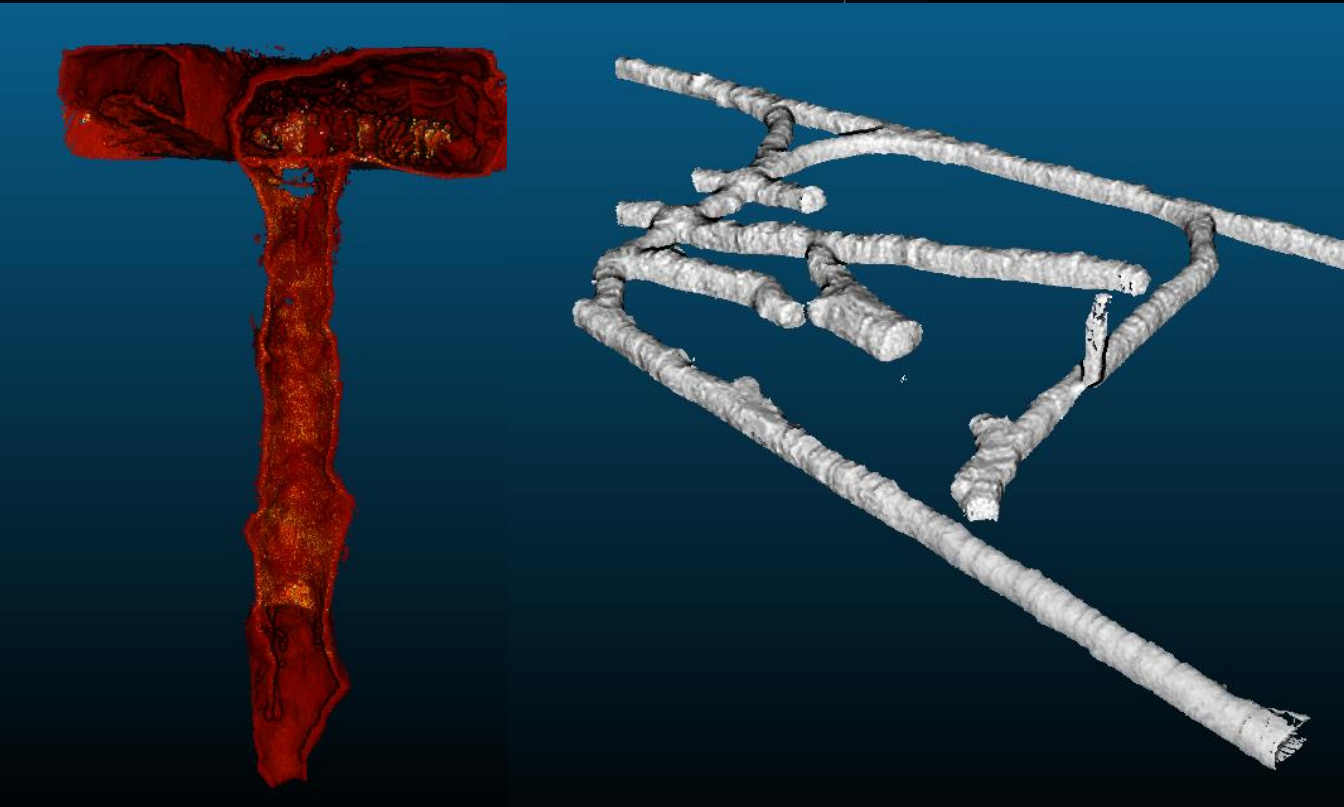
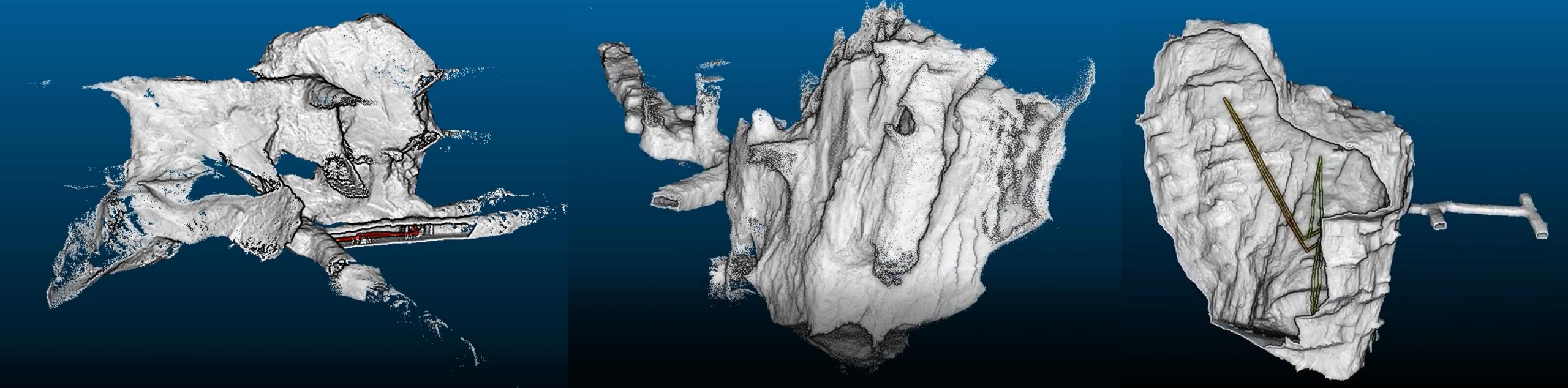




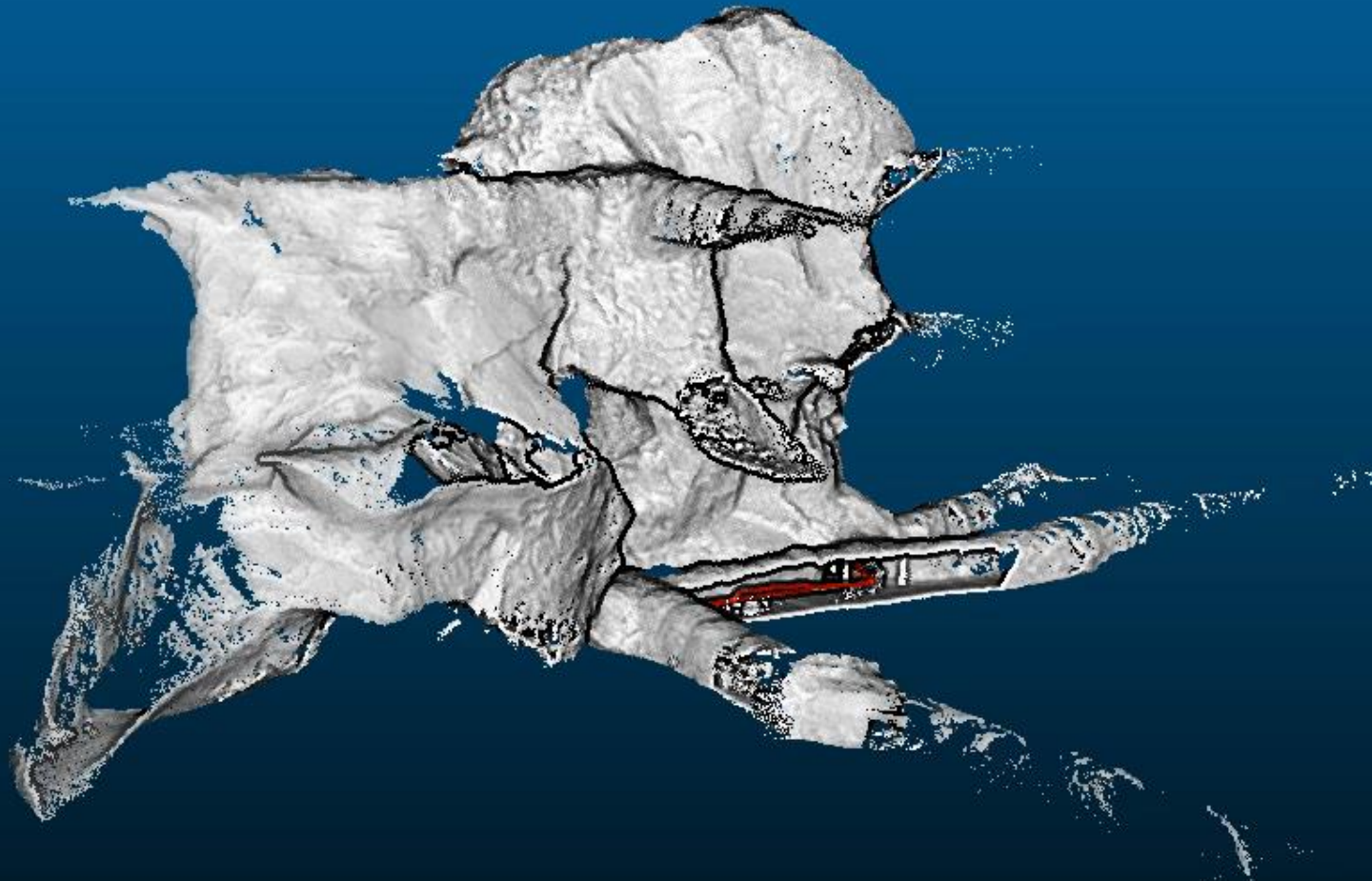
emesent

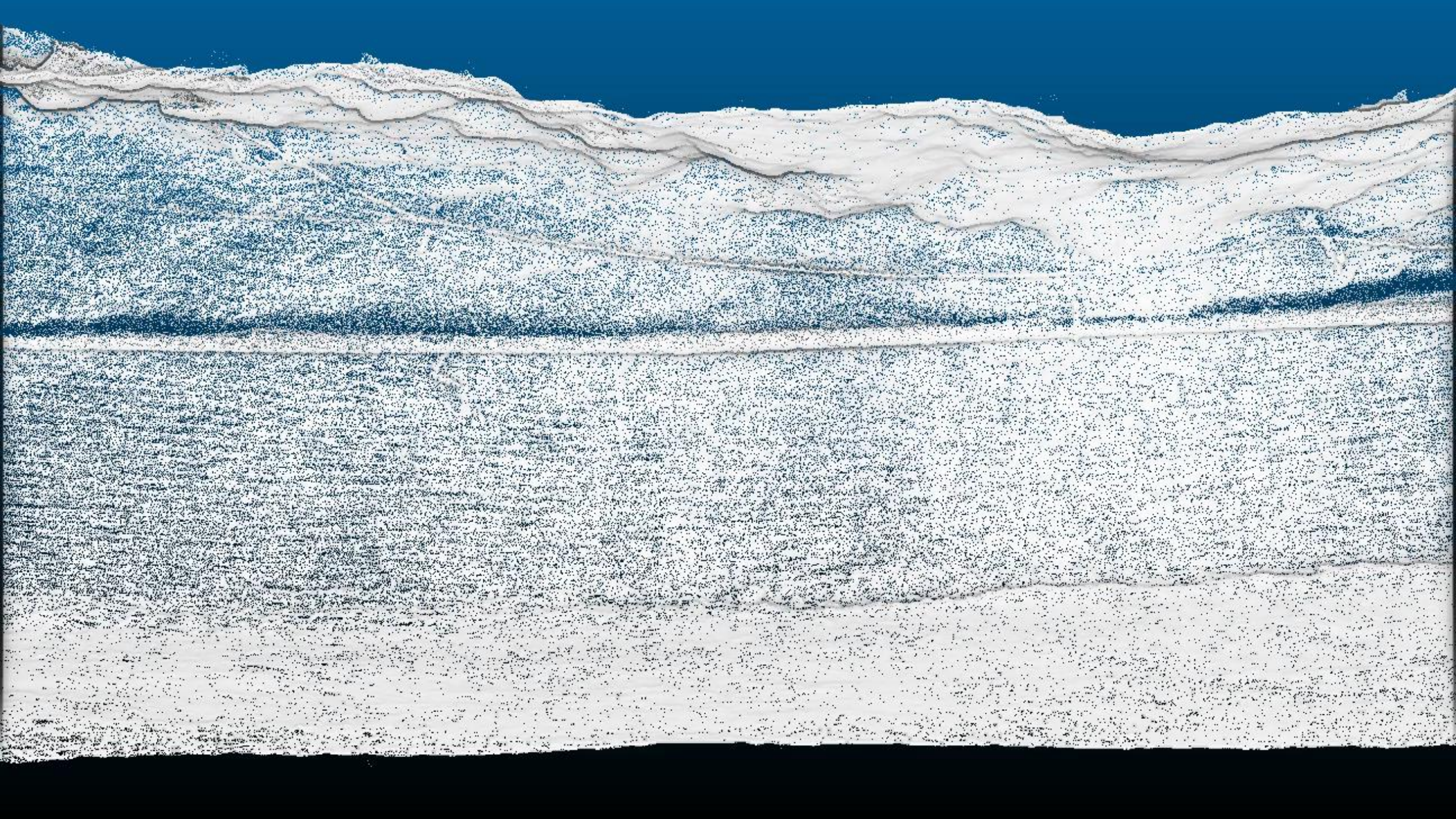

safety

Применение технологии **HOVERMAP** в горнодобывающей промышленности

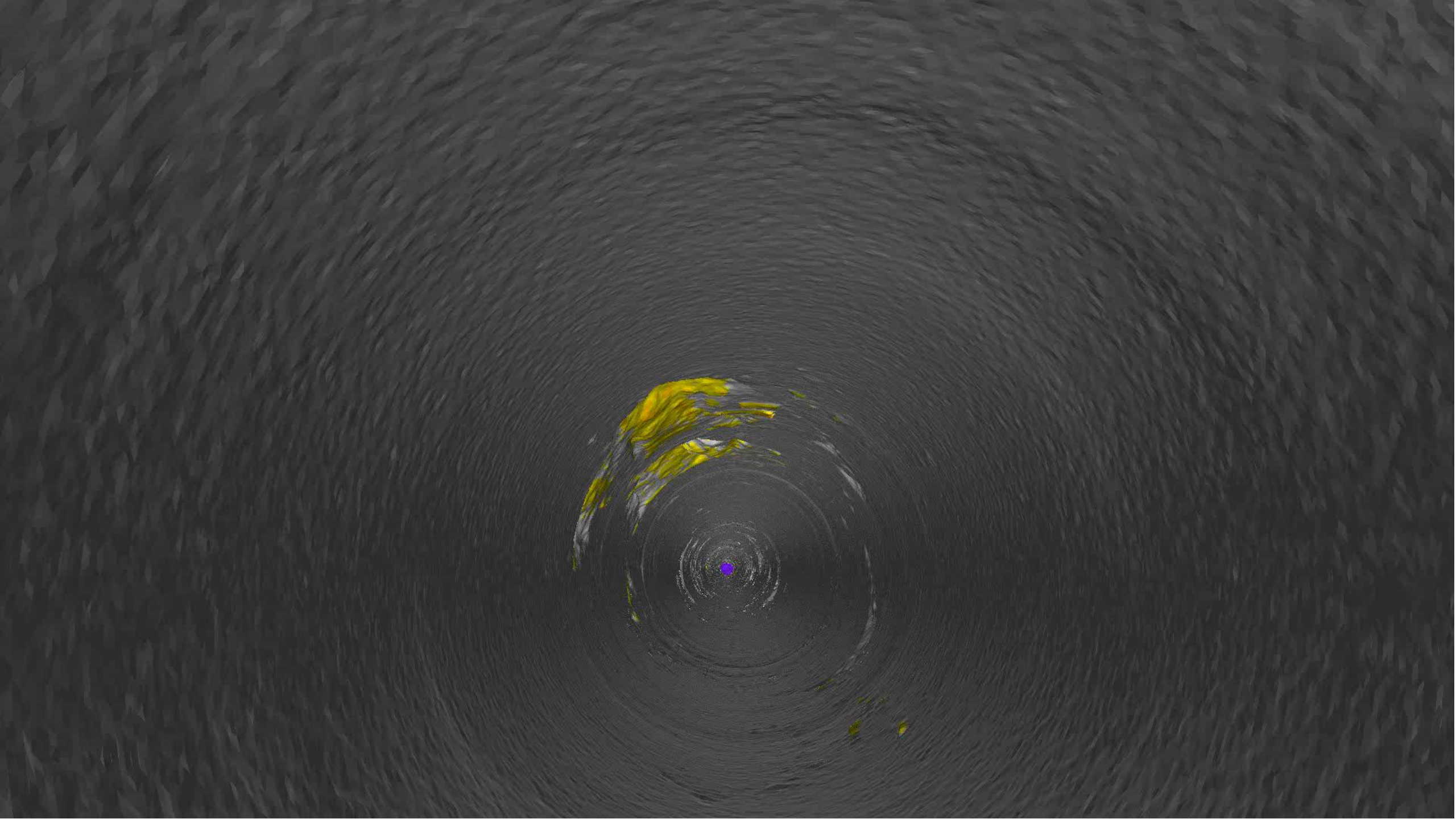


Проекты за 2021 год









О КОМПАНИИ EMESENT

«Наша цель – автоматизировать сбор данных в сложных условиях без доступа к GPS».

- Emesent – компания по разработке **средств автономного управления беспилотными летательными аппаратами (дронами) и анализа данных**, основанная в ноября 2018 года.
- Устройствами **Hovermap** пользуются покупатели из различных отраслей по всему миру.



ОБОРУДОВАНИЕ HOVERMAP

Основные компоненты оборудования

ОБОРУДОВАНИЕ EMESENT HOVERMAP

ИНТЕЛЛЕКТУАЛЬНАЯ СИСТЕМА АВТОНОМНОГО УПРАВЛЕНИЯ И СКАНИРОВАНИЯ

Устройство обеспечивает интеллектуальное автономное управление и составление карт при установке на совместимый беспилотный летательный аппарат, а также может использоваться в качестве отдельной мобильной системой для сканирования.



СКАНИРОВАНИЕ SLAM



НАВИГАЦИЯ В ОТСУТСТВИИ GPS



ПРЕДОТВРАЩЕНИЕ СТОЛКНОВЕНИЙ



ИНТЕЛЛЕКТУАЛЬНОЕ АВТОНОМНОЕ УПРАВЛЕНИЕ

МОЩНЫЙ ЦП i7



СОЕДИНЕНИЕ ПО WI-FI

VELOCYNE VLP-16

МАССА МОДУЛЯ 1,8 КГ

ПРЕИМУЩЕСТВА HOVERMAP

1. Уровень автономности AL2 – полет по заданному маршруту в автоматическом режиме без участия пилота
2. Полет в отсутствии Wi-Fi соединения.
3. Wildcat - новейшее программное обеспечение для работы SLAM в сложных условиях.
4. Применение Hovermap на промышленных БПЛА различных производителей.

СОВМЕСТИМЫЙ ЛЕТАТЕЛЬНЫЙ АППАРАТ

- DJI M210 RTK - время полета 6-8 мин
- DJI M600 - время полета 20-22 мин
- DJI M300 RTK - время полета 25-27 мин





SLAM

 emesent



