



РОСЛЕСХОЗ

ФГИС ЛЕСНОГО КОМПЛЕКСА КАК ГЕОИНФОРМАЦИОННАЯ СИСТЕМА

Спиренков В.А.

Заместитель руководителя
Рослесхоза

Февраль, 2024 г.

ЗАДАЧИ ЦИФРОВИЗАЦИИ ЛЕСНОГО КОМПЛЕКСА



Решаемые задачи



Цифровой двойник леса и ведение ГЛР в электронном виде



Оказание государственных услуг и функций бизнесу и гражданам онлайн



Автоматизация деятельности уполномоченных органов власти, отказ от бумаги



Мониторинг и прогноз таксационных (площадь, порода) и экономических показателей



Доступная, оперативная, достоверная информация о лесе для всех



Переход на единые отраслевые регламенты и справочники

Функционал ФГИС ЛК

Очередь создания

- 1 очередь (2022 год)
- 2 очередь (2023 год)
- 3 очередь (2024 год)

Земельные отношения и лесоустройство

1. Учет сведений о лесах и их границах
2. Реализация реестровой модели учета объектов лесного фонда
3. Соответствие лесного реестра и реестра недвижимости

Использование лесов

1. Сопровождение и контроль процесса использования лесов (рубки и иные виды использования)
2. Контроль оборота древесины

Охрана лесов от пожаров

1. Сбор сведений о пожарах и причиненном ущербе
2. Планирование и контроль противопожарных мероприятий

Воспроизводство и защита лесов

1. Планирование и контроль выполнения мероприятий по лесовосстановлению
2. ФП «Сохранение лесов» (баланс между выбытием лесов и лесовосстановлением лесов)

Лесная охрана и лесной надзор

1. Административная практика
2. Организация плановых контрольно-надзорных и профилактических мероприятий
3. Мониторинг и профилактика незаконных рубок

Финансовая деятельность

1. Управление бюджетным процессом (распределение и контроль субвенций на осуществление полномочий)
2. Доходы от использования лесов
3. Доходы от иных поступлений (Штрафы, налоги)

Результаты внедрения 2023 года

Первая очередь ФГИС ЛК введена в промышленную эксплуатацию с **01.07.2023** приказом Рослесхоза № 711 от 07.06.2023

На **12.02.24** система внедрена в **76 субъектах Российской Федерации**

Количество пользователей Системы 3785 человек, из них 1 212 – сотрудники органов исполнительной власти, 2 573 – лесопользователи

Подключение всех субъектов России планируется завершить в первом квартале 2024 года

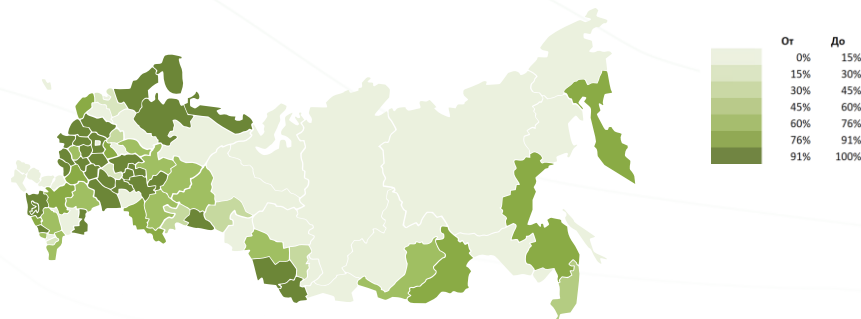
Статистика по техподдержке

+7 (800) 302-13-46 @fgis_lk

| | |
|--------------|-------------|
| Всего | 1988 |
| Чат | 382 |
| Телефон | 325 |
| Почта | 1052 |
| Прямые | 54 |
| Мониторинг | 175 |

Миграция данных

| | Лесничеств | Уч. лесничеств | Лесных кварталов | Лесотакс. выделов | Договоров аренды | Договоров к/п древесины |
|-------------------|------------|----------------|------------------|-------------------|------------------|-------------------------|
| Всего | 1 469 | 7 556 | 1 564 667 | ~49 млн | 103 042 | 457 000 |
| Загружено | 1 226 | 6 251 | 1 095 171 | 1,8 млн | 3 002 | 9 356 |
| % загрузки | 83,5% | 82,7% | 70,0% | 3,6% | 2,9% | 2% |



Оказание госуслуг и осуществление госфункций в ФГИС ЛК

Оказание госуслуг

- ✓ Таксационное описание лесосеки
- ✓ Лесная декларация
- ✓ Отчет об использовании лесов
- ✓ Отчет об охране лесов от пожаров
- ✓ Отчет о защите лесов
- ✓ Отчет о воспроизводстве лесов
- ✓ Отчет об охране от загрязнения

Осуществление госфункций

- ✓ Внесение выписки из ЕГРН о лесном участке
- ✓ Размещение договора аренды

Автоматическое предоставление сведений

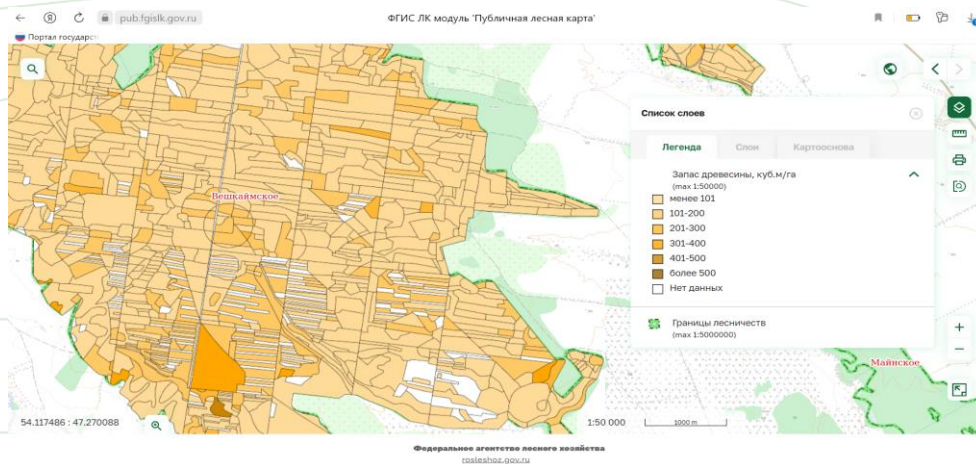
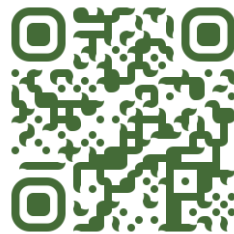
- ✓ Запрос выписки из ГЛР

- Доступны в личном кабинете лесопользователя
- Организован сервис прямого доступа
- Вывод на ЕПГУ по мере согласования
- Доступно в 3 регионах, 28 лесничествах

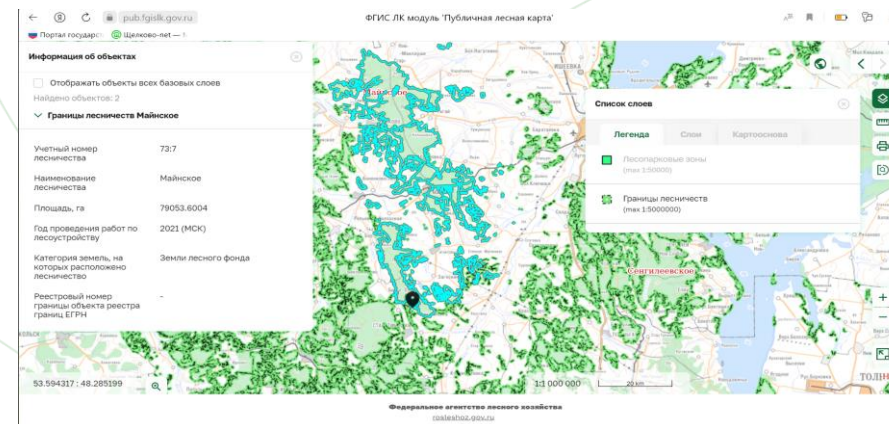
ФГИС ЛК – ГЕОИНФОРМАЦИОННАЯ СИСТЕМА



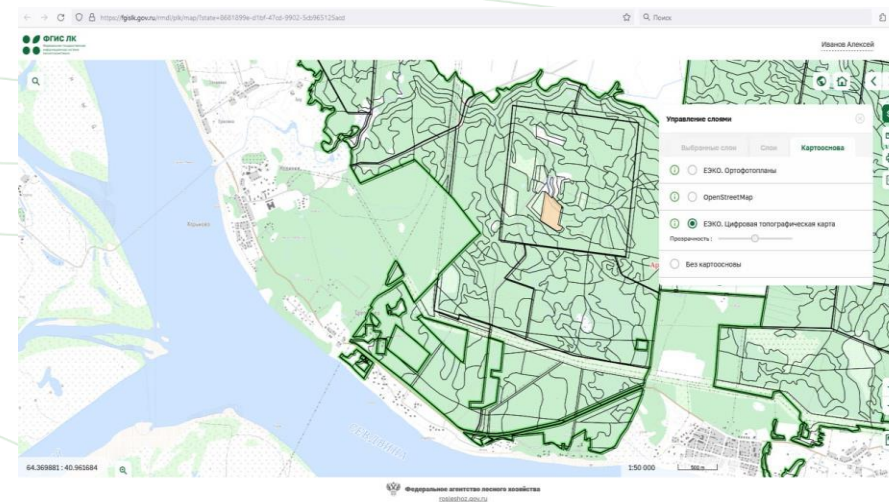
Данные ГЛР отображаются на
служебной и публичной
лесной карте
<https://pub.fgislk.gov.ru/map/>



Используется картооснова
ЕЭКО и OSM



Возможно создание пользовательских
слоев и тематических карт



ФГИС ЛК – НАПРАВЛЕНИЕ ДВИЖЕНИЯ

Наполнение и выверка данных



Наполнение ФГИС ЛК
ретроспективными данными



Пространственный анализ данных
при оказании государственных
услуг



Организация межведомственного
обмена пространственными
данными

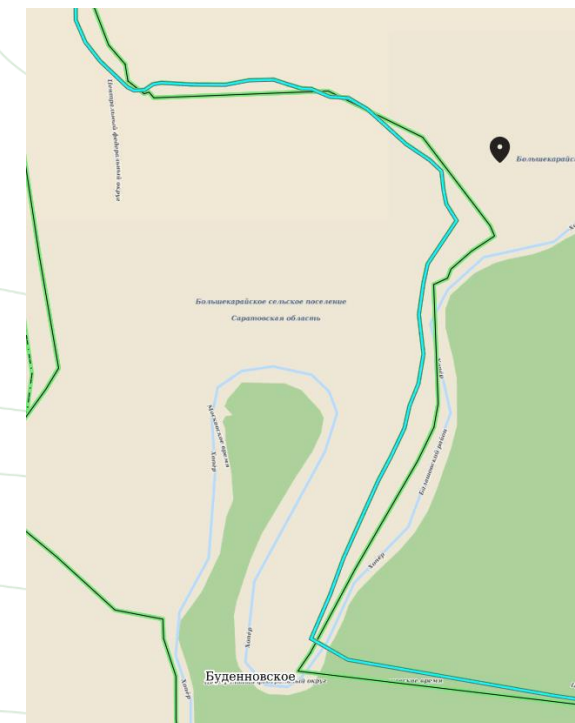
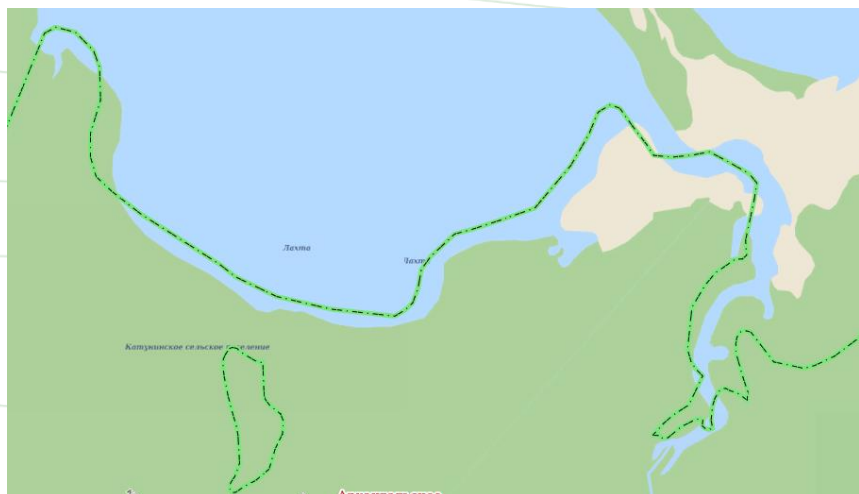


Использование краудфандинга при
анализе данных



Дополнительные пространственные
сервисы для пользователей

Границы лесных объектов (лесничеств,
лесных участков, лесосек)
пересекаются между собой



Границы ГЛР и границы
ЕЭКО не соответствуют
друг другу



РОСЛЕСХОЗ

СПАСИБО ЗА ВНИМАНИЕ!

РОСЛЕСХОЗ В СОЦИАЛЬНЫХ СЕТЯХ:



[rosleshozrf](#)



[rosleshozrf](#)



[rosleshozrf](#)



[u/rosleshozrf](#)



[rosleshozrf_official](#)